

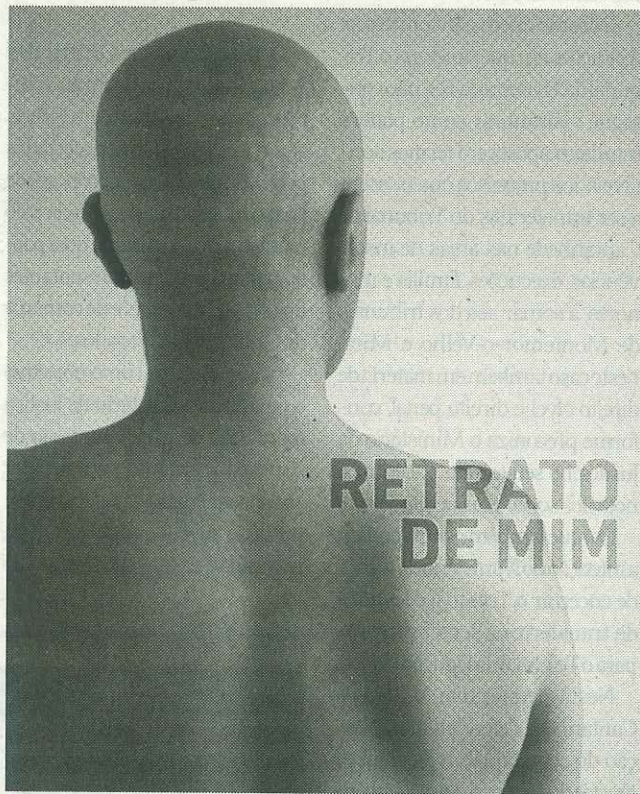
## FIGUEIRA DA FOZ

# Exposição no Casino sensibiliza para incidência do cancro da mama

Mostra é inaugurada amanhã e fica patente até dia 22. Também amanhã assiste-se a um espectáculo solidário com os "A Jigsaw"

■ O Casino Figueira vai dar a conhecer um projecto fotográfico "sui generis", que pretende mostrar como a arte fotográfica pode ser usada como forma de expressão de vivências da doença nas suas várias fases. Em causa está o projecto "Retrato de Mim", criado em 2011, em resultado da aliança estabelecida entre a Associação Portuguesa de Apoio à Mulher com Cancro da Mama, a Associação Promotora de Emprego de Deficientes Visuais e o Movimento de Expressão Fotográfica.

Uma aliança estratégica que se concretizou com o lançamento de um desafio às pessoas com patologia mamária, no sentido de criarem uma obra fotográfica, que «fosse portadora da sua experiência pessoal objectiva e/ou subjectiva», tendo como horizonte definido a ideia de que o «cancro não é uma fatalidade, é uma situação a fazer face» e, «cada pessoa mobiliza dos recursos de que dispõe para lidar com a doença». Em síntese, procurou-se conjugar uma mensagem que,



"RETRATO DE MIM" apresenta retratos na primeira pessoa

simultaneamente, desmistificasse a doença e contribuísse para a enfrentar.

O resultado desse trabalho fo-

tográfico, num registo pessoal e intimista, é um conjunto de fotografias, que dão corpo à mostra "Retrato de Mim", que amanhã é

inaugurada, no Casino Figueira, às 18h00, podendo ser apreciada até ao próximo dia 22.

Todavia, a atitude solidária do Casino não se fica pelo facto de acolher a exposição. Com efeito, também disponibilizou o Salão Caffè para a realização de um concerto solitário, também amanhã, a partir das 23h00. Um espectáculo que está a cargo do grupo "A Jigsaw" e cuja receita, proveniente da venda de bilhetes - que custam 10 euros - reverte a favor do projecto fotográfico "Retrato de Mim", no sentido de garantir a sua continuidade futura.

Refira-se ainda que os "A Jigsaw" escolheram este nome inspirados na canção "Jigsaw you", da banda belga "dEUS", de 1999, dando origem a um projecto promovido por João Rui, Jorri e Susana Ribeiro. Com origens marcadas pelo folk, blues e rock alternativo, o grupo construiu um percurso que tem vindo a ganhar dimensão «nas estradas portuguesas, europeias e norte-americanas, sejam elas físicas ou virtuais».